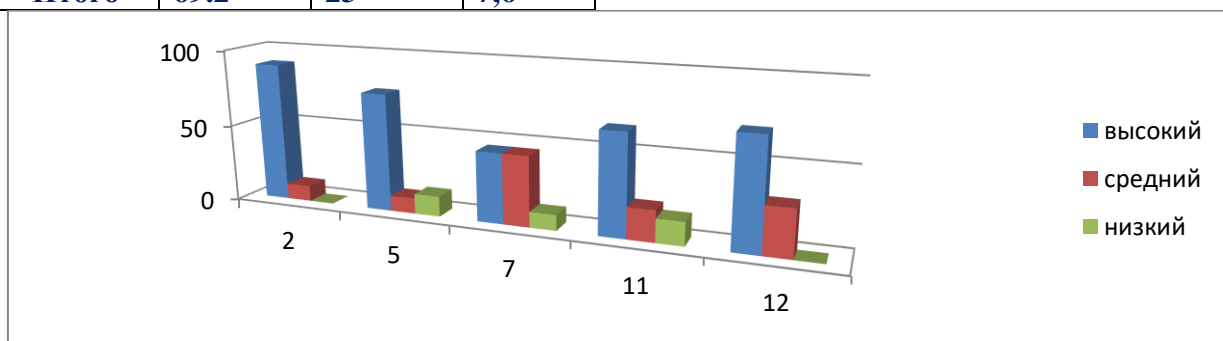


Результаты диагностики воспитанников за 2022-2023 учебный год по программе «Начальное техническое моделирование»

В конце учебного года была проведена диагностика освоения детьми задач программы по моделированию. Были использованы методы педагогического наблюдения в ходе НОД, беседа «Кто такой инженер» и метод диагностической игры, материалы были зафиксированы и показали, что программа реализована в полном объеме. Оценивалось выполнение задач программы в каждой возрастной группы, создание предметно – развивающей среды, а так же с целью оптимизации и совершенствования педагогической работы по данному направлению - овладение детьми конкретными знаниями умениями и навыками.

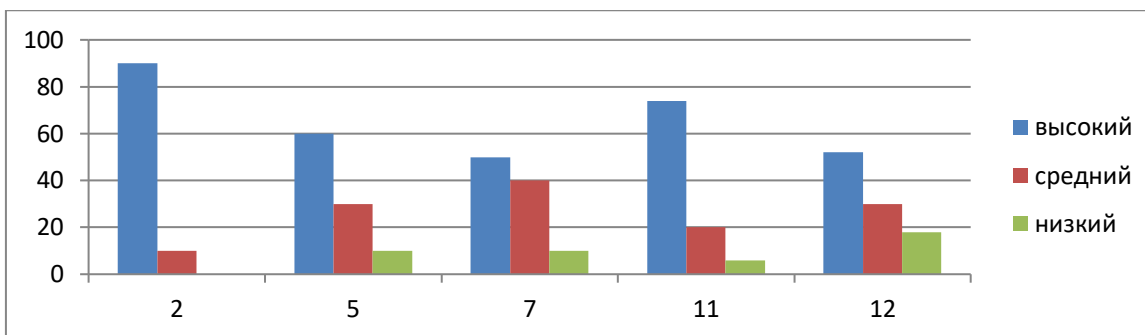
Формирование представлений о технике

№ группы	Уровень освоения		
	Высокий	Средний	низкий
2	90	10	0
5	76	10	13
7	45	45	10
11	65	20	15
12	70	30	0
Итого	69,2	23	7,6



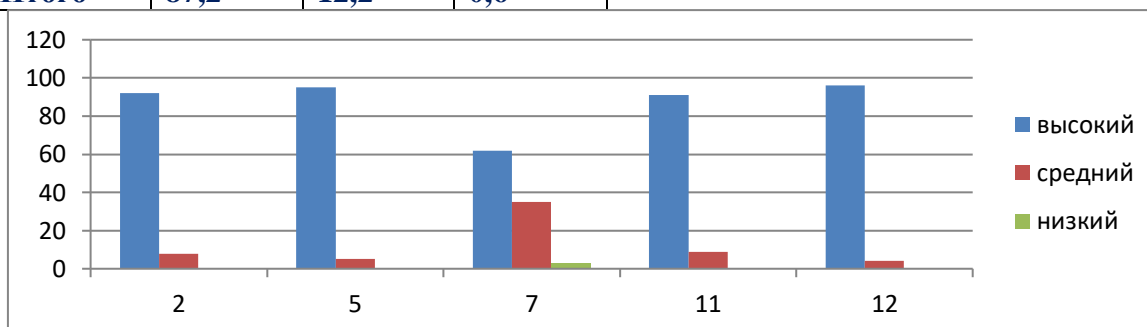
Развитие интереса к техническому творчеству

№ группы	Уровень освоения		
	Высокий	Средний	низкий
2	90	10	0
5	60	30	10
7	50	40	10
11	74	20	6
12	52	30	18
Итого	65,2	26	8,8



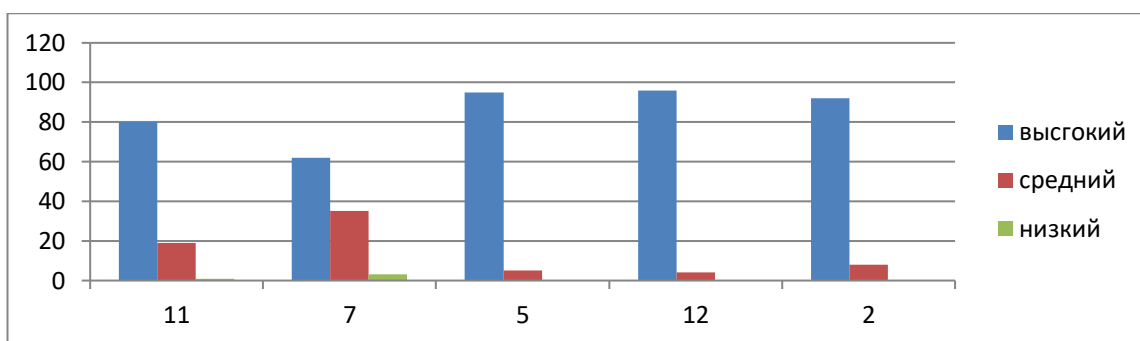
Развитие образного и логического мышления

№ группы	Уровень освоения		
	Высокий	Средний	низкий
2	92	8	0
5	95	5	0
7	62	35	3
11	91	9	0
12	96	4	0
Итого	87,2	12,2	0,6



Результаты освоение детьми навыков работы с различными материалами, инструментами и приспособлениями ручного труда

№ группы	Высокий уровень	Средний	Низкий
11	80	19	1
7	62	35	3
5	95	5	0
12	96	4	0
2	92	8	0
Итого	85	14,2	0,8



Результаты развития предметной среды групп по программе

Элементы предметно-развивающей среды		Группы				
		2	5	7	11	12
Настольный строительный материал	— расположение наборами в коробках, в которых он приобретён (для средней группы);	2	2	1	0	0
	— доступность для детей;	2	2	2	2	2
	— достаточное количество для одновременного конструирования 5-6 детей;	2	1	1	1	1
	— наличие мелких игрушек для обыгрывания построек (сложены в коробки);	2	2	2	2	2
Крупный строительный материал:	— расположение на полках или в закрытых стеллажах;	2	2	2	2	2
	— удобное место для конструирования в стороне от постоянного движения детей и взрослых);	2	2	2	2	2
	— доступность материала для детей;	2	2	2	2	2
	— игрушки для обыгрывания (в коробках).	2	2	2	2	2
Конструкторы	Наличие не менее 2-3 видов пластмассовых конструкторов	2	2	2	2	2
	Наличие конструкторов с металлическими деталями, в которых предусматривается работа с гаечными ключами, отвёртками, винтами.	2	0	0	0	0
	Наличие схем и моделей для всех видов конструкторов	2	2	0	0	0
Уголок для конструирования	— расположен на полках, в шкафу или на стеллажах;	2	2	2	2	2
	— периодически меняющиеся выставки (детские поделки, работы школьников, воспитателей, родителей, изделия народных промыслов);	2	1	1	1	2
	— полка с материалами для конструирования из бумаги (бумага белая и цветная, картон, клей, кисти, краски, карандаши, салфетки, ножницы, выкройки и т.п.);	2	2	2	2	2
	— наличие бросового материала (различные коробочки, кусочки ткани, шпагат, проволока, поролон, пенопласт, бусинки и т.д.);	2	1	1	0	0
	— природный материал, разложенный в отдельные коробочки (шишки, веточки, жёлуди, каштаны, ракушки, пёрышки, мох и т.д.).	2	1	1	0	0
У воспитателя	Картотеки дидактических игр	2	1	1	2	1
	— методические пособия, схемы для организации занятий с детьми.	2	2	2	0	1

	Образцы поделок, технологические карты поделок, конспектов занятий.	2	2	1	1	2
	Справочная, методическая , детская литература к программе	2	2	2	2	2
Уголки сюжетно – ролевых игр	Наборы для игр по профессиям «Автомеханик», «Строитель», «Конструкторское (архитектурное) бюро», «Гараж»	2	1	1	1	2
Итого		Выс	Сред	Сред	Ниже сред	Ниже сред

Вывод.

Объём программы реализован полностью. Задачи программы освоены детьми на высоком уровне – 77%, на среднем – 19%, на низком – 4%. Стабильно высокий результат освоения в группе № 2, 5, воспитатели этих групп создали полноценную ПРС в группе, проводят много дидактических игр по моделированию и предоставляют воспитанникам в самостоятельной деятельности работать с разнообразными материалами, что стимулирует поисковые, творческие способности детей. Воспитатели групп №11,12. проводили дополнительную индивидуальную работу с детьми, что позволило достичь высоких результатов, но предметно – развивающая среда этих групп требует серьезной реконструкции и доработки, создать центры ручного труда и моделирования, изготовить дидактические пособия по ознакомлению детей с объёмными фигурами, двигающимися элементами поделок.

Продолжать реализовывать данную программу, доработать методическое наполнение программы конспектами, провести обучающий семинар по изготовлению сложных механизмов.

Разработать проекты по работе с родителями с целью вовлечения их в образовательный процесс.

Активизировать деятельность педагогов направленную на участие в конкурсном движении различного уровня и распространение опыта работы по программе «Начальное техническое моделирование»